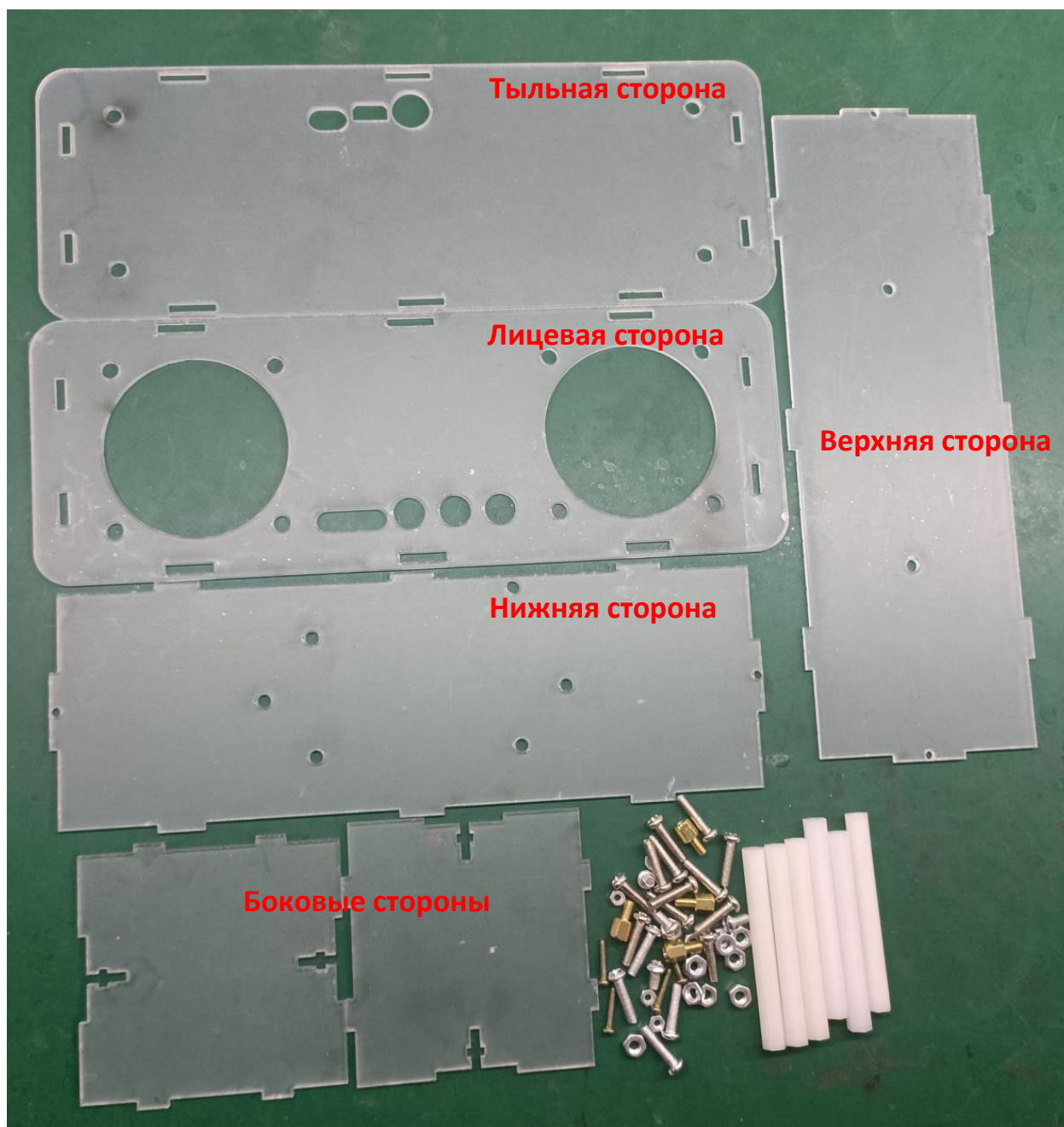
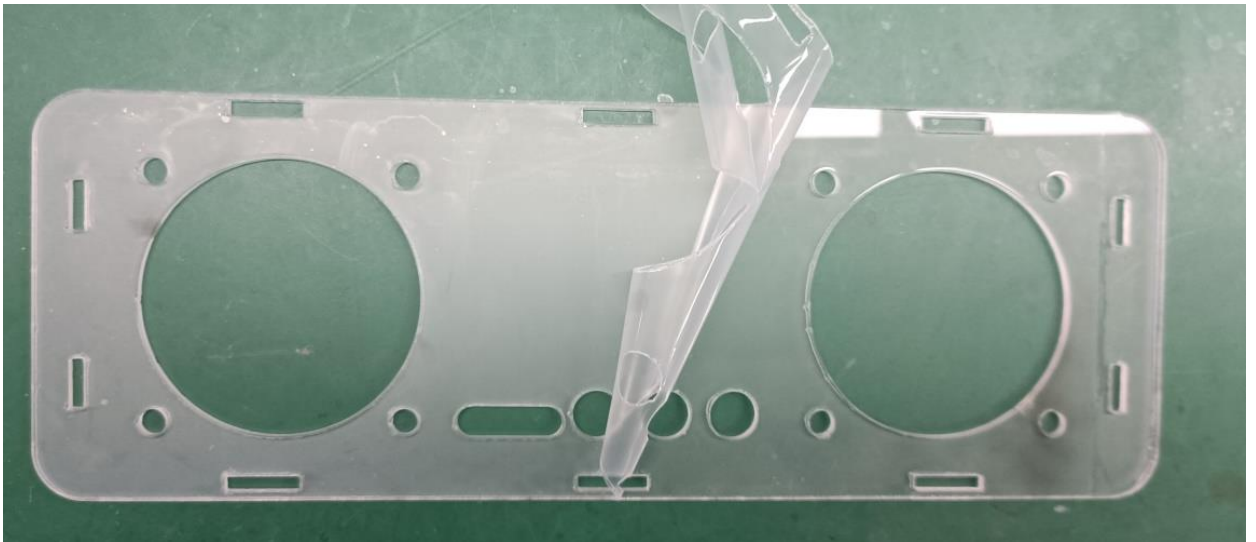


Руководство по сборке акрилового корпуса для Bluetooth стерео аудио колонки

WK-56-89 8002



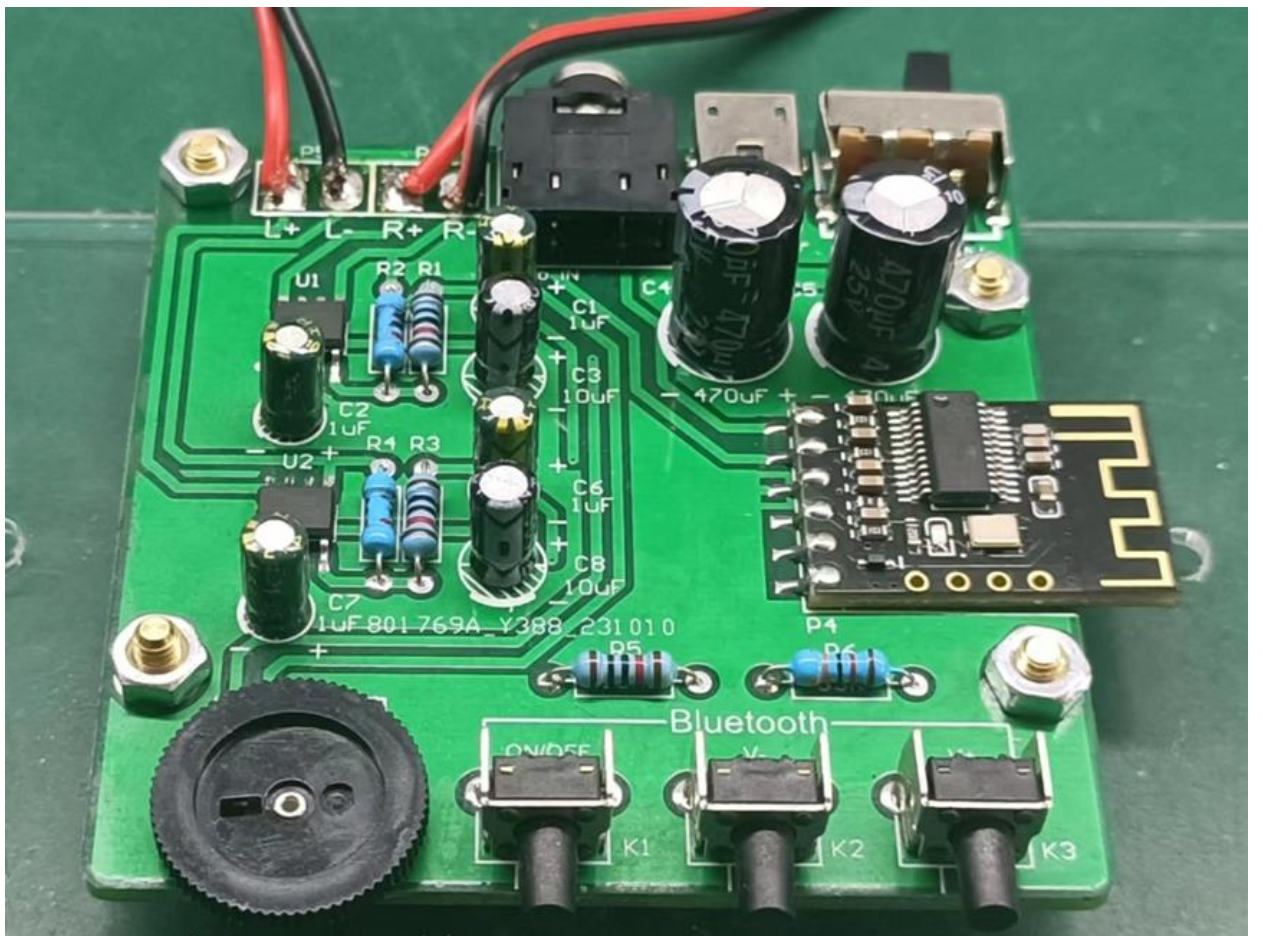
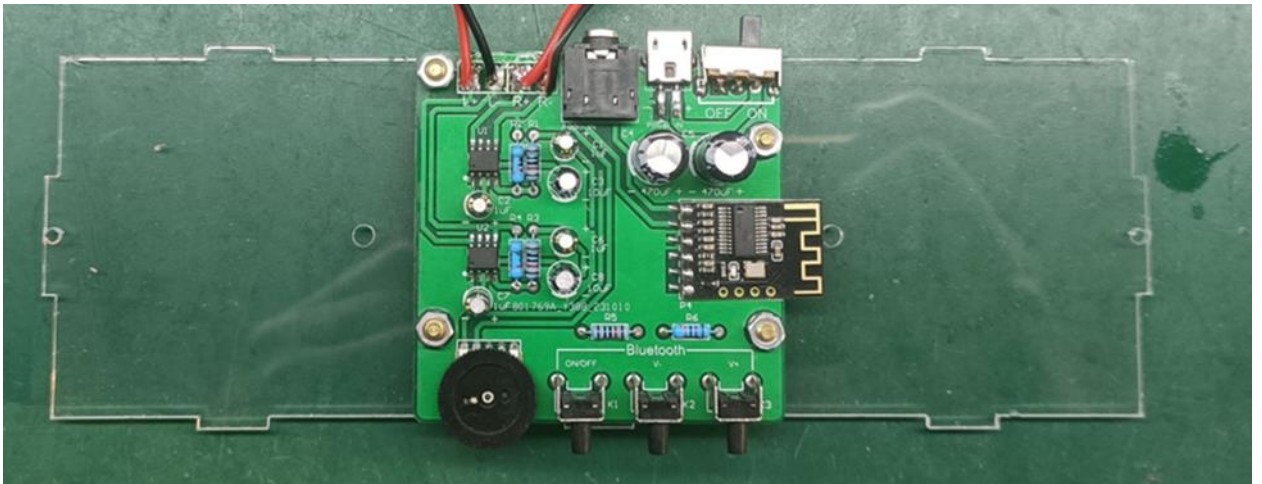
Подготовьте корпус к сборке, разложите шесть акриловых пластин и элементы крепежа (стойки, винты и гайки) на рабочем месте примерно так, как показано на рисунке. Обратите внимание на несимметричную перфорацию пластин, положение отверстий в процессе сборки имеет значение.



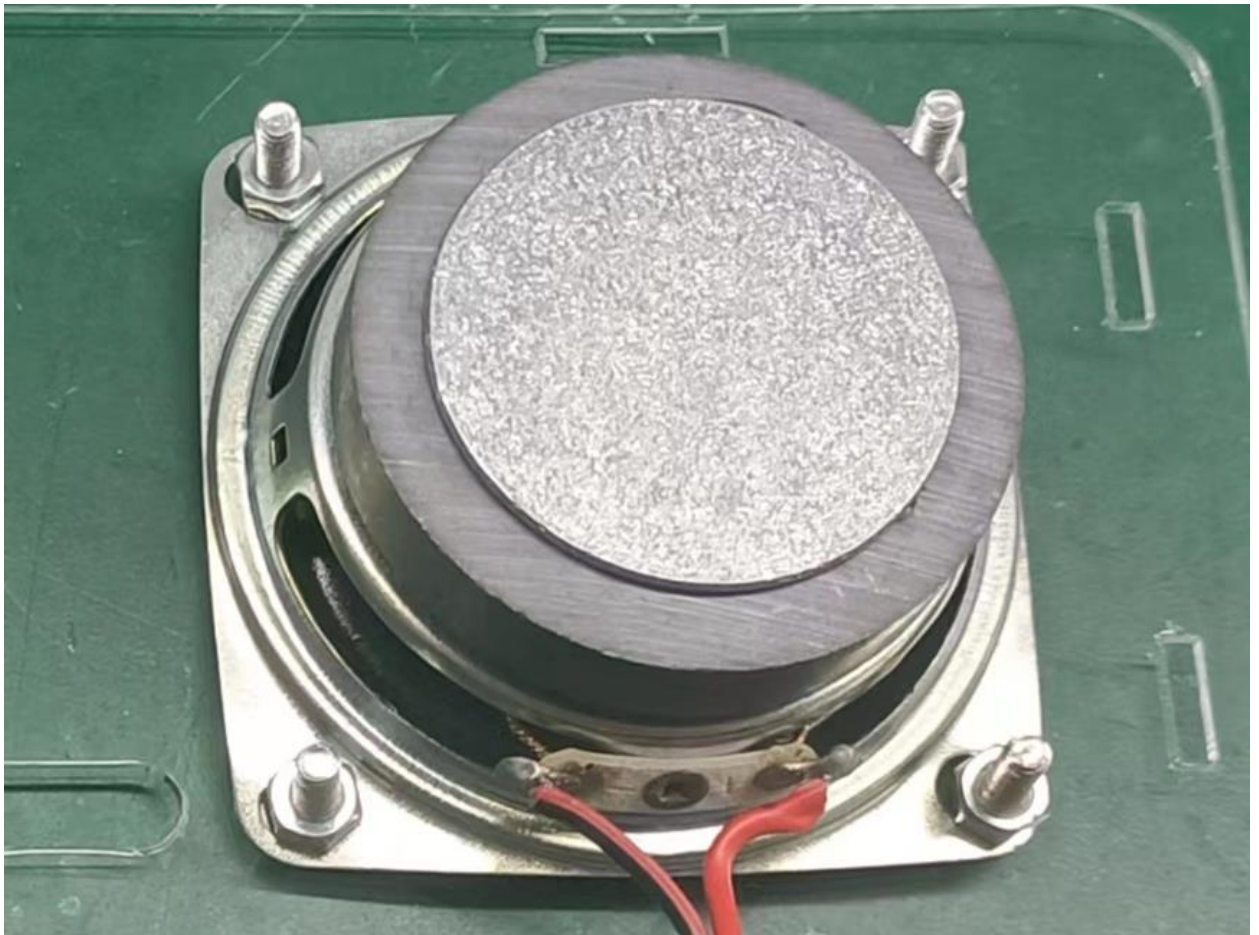
Перед началом сборки удалите защитную пленку с каждой пластины акрилового корпуса.



С помощью винтов М3*6 закрепите четыре латунные шестигранные стойки М3*5+6 к нижней части корпуса.



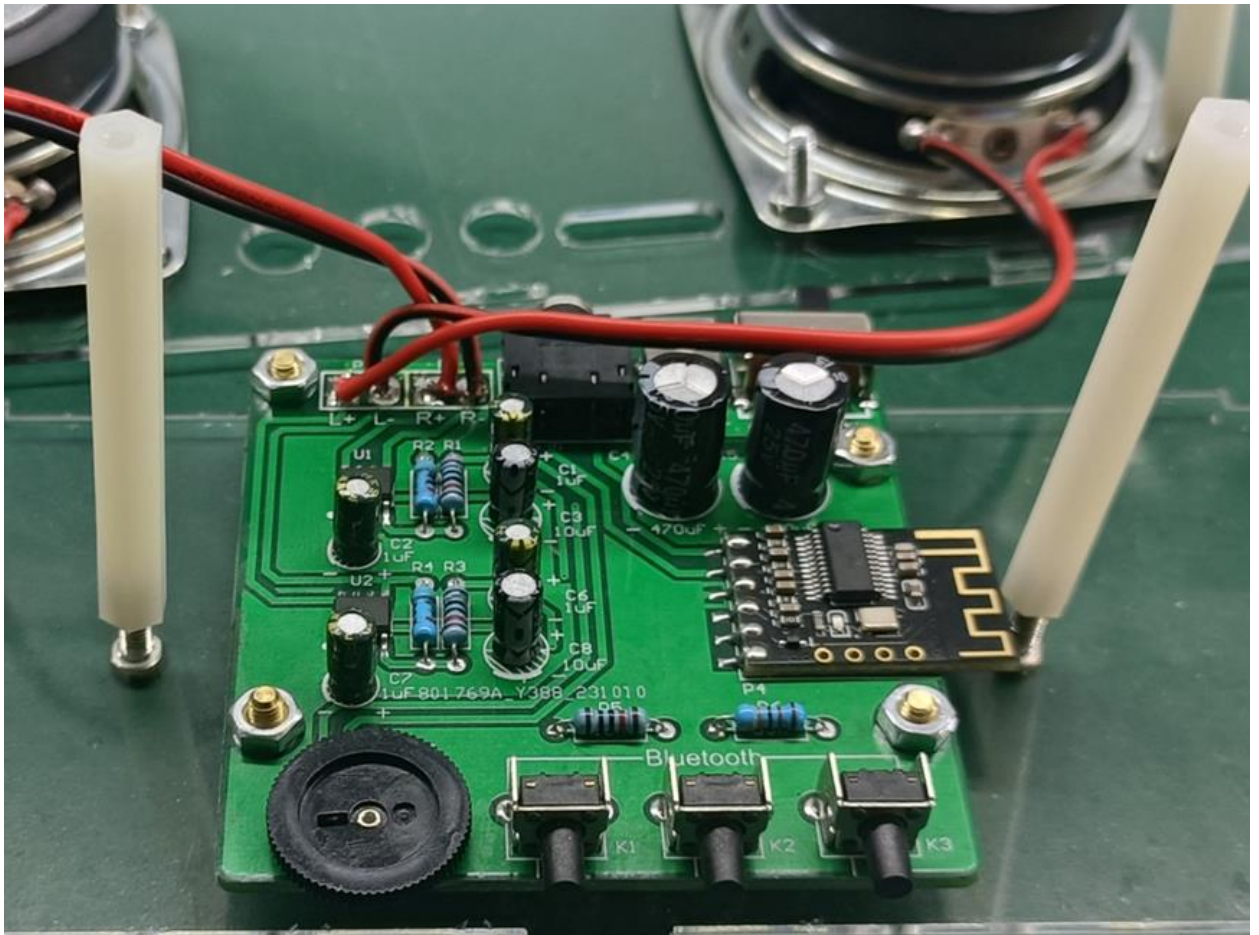
Закрепите печатную плату на латунных стойках, используйте для этого четыре гайки М3.



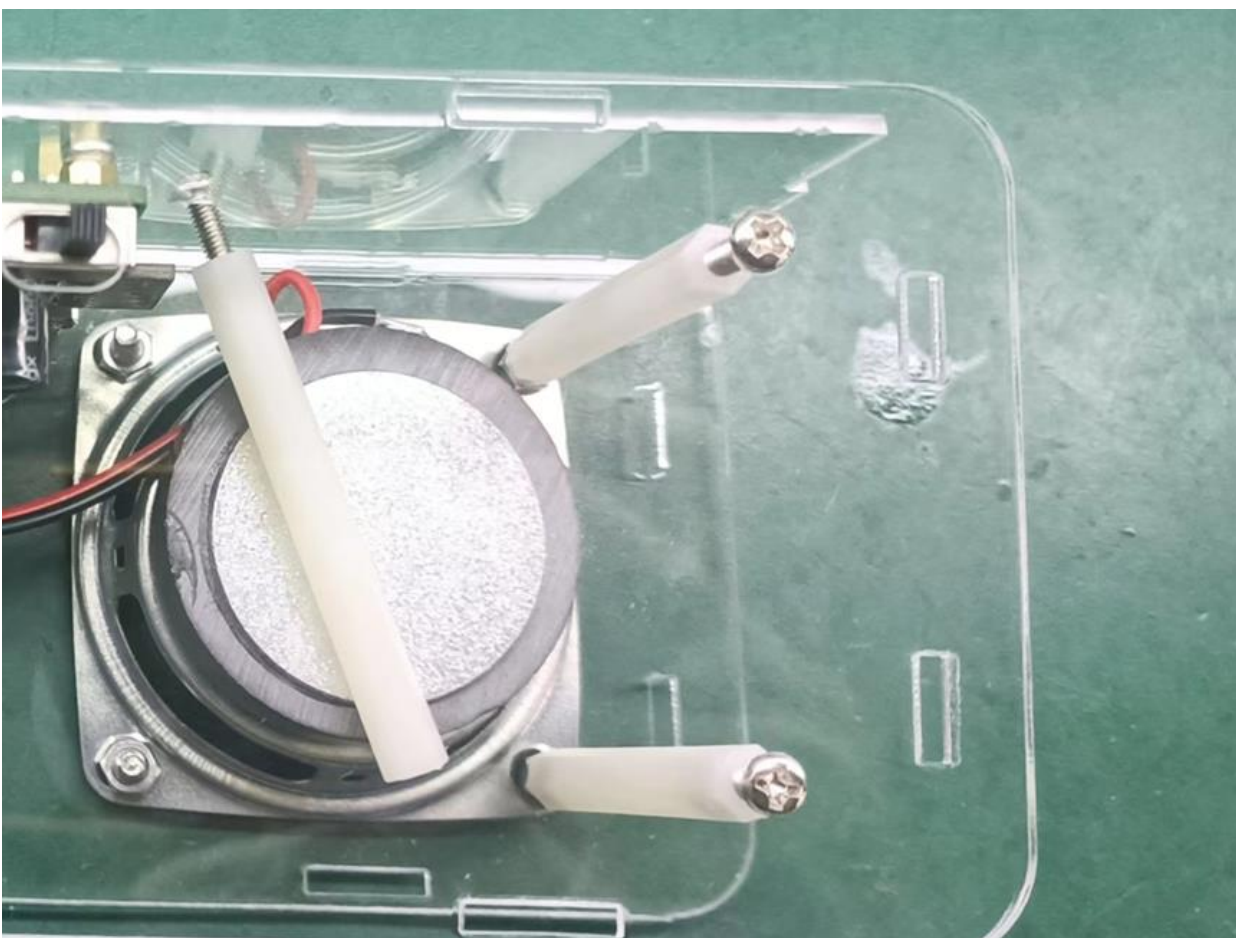
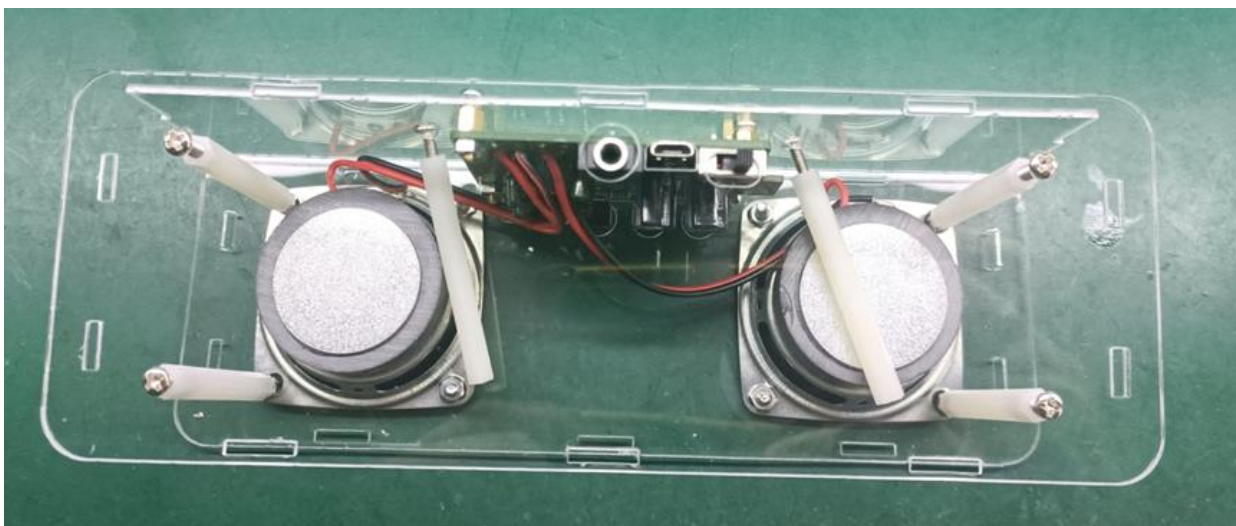
Используйте винты М3*12 и гайки М3 для крепления двух динамиков к лицевой акриловой пластине корпуса.



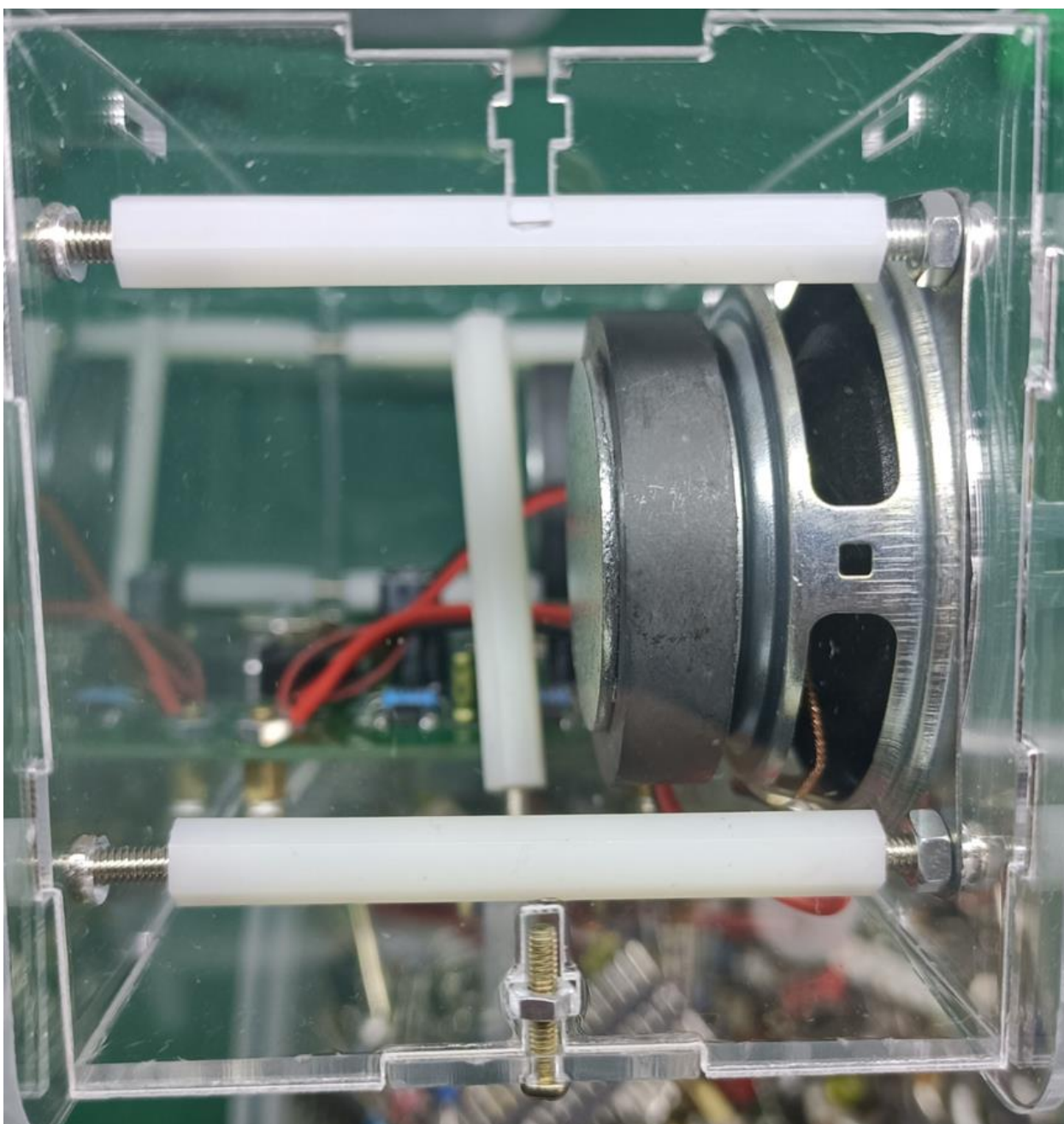
Установите двухходовую пластиковую стойку М3*50 с внешней стороны динамика. Закрутите каждую пластиковую стойку примерно до середины свободной резьбы винта.



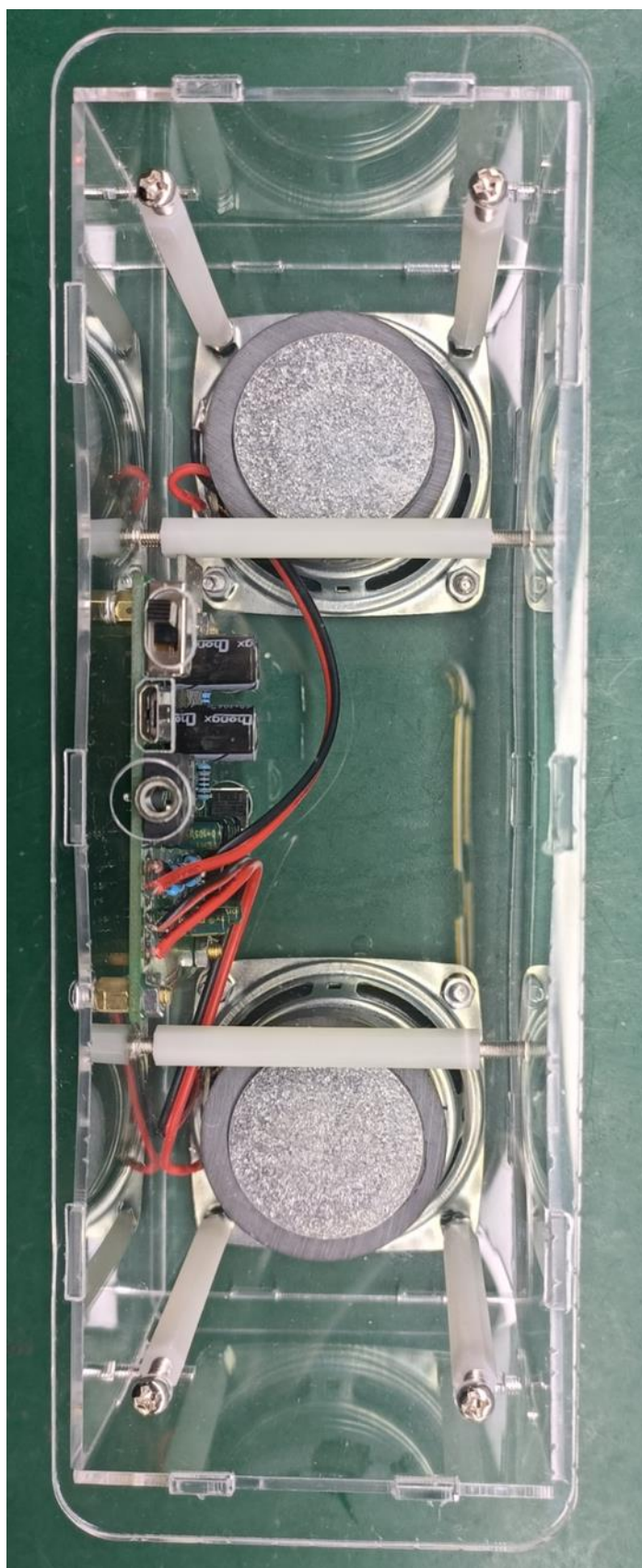
С помощью винтов М3*12, установите две двухходовые пластиковые стойки М3*50 на нижней части корпуса с обеих сторон печатной платы. Также закрутите каждую пластиковую стойку примерно до середины свободной резьбы винта.



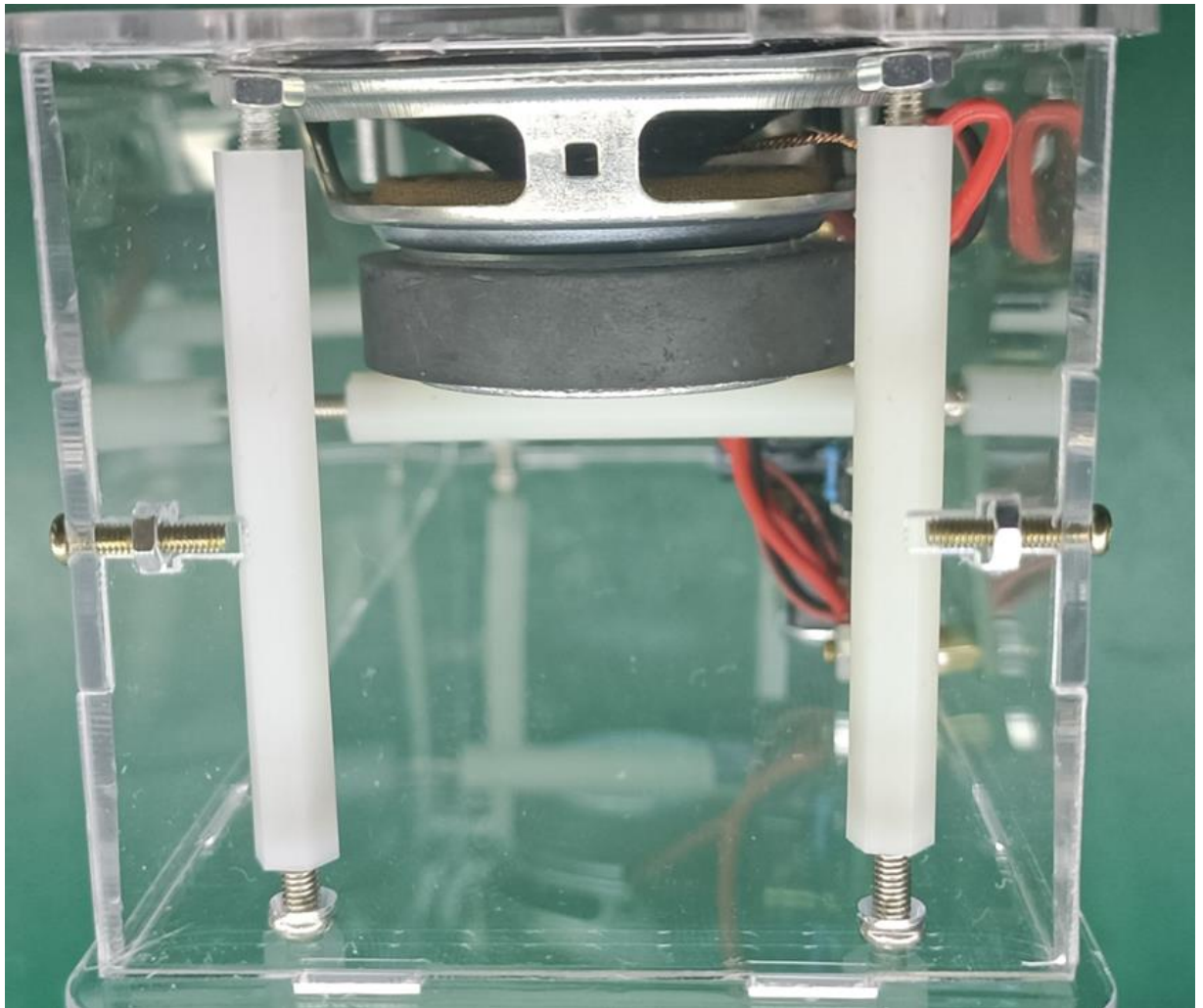
Соберите вместе переднюю, заднюю и нижнюю части корпуса, как показано на рисунке. Не закручивая винты до конца, закрепите винтами М3*12 четыре двухходовые пластиковые стойки М3*50 на обратной стороне. На этом этапе собранные части корпуса не должны быть плотно стянуты друг с другом. Это позволит в будущем добавить в сборку верхнюю и боковые части корпуса.



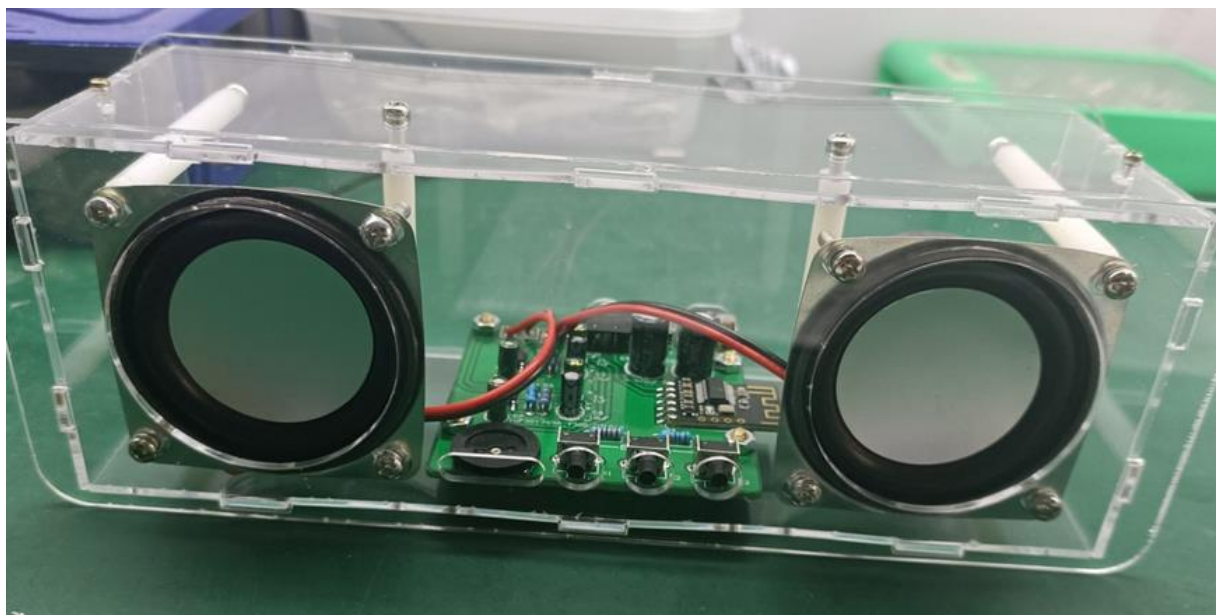
Установите боковые акриловые части корпуса с обеих сторон и закрепите их винтами M2*10 и гайками M2 к нижней части корпуса, как показано на картинке.



Вставьте в пазы верхнюю акриловую крышку и закройте корпус. Закрепите верхнюю крышку корпуса с помощью винтов М3*12, закрутив их в две двухходовые пластиковые стойки М3*50, установленные с обеих сторон печатной платы.



Закрепите вместе верхнюю и боковые части акрилового корпуса с обеих сторон, используйте винты M2*10 и гайки M2.



На финальном этапе сборки корпуса протяните все остальные винты до их полной затяжки.